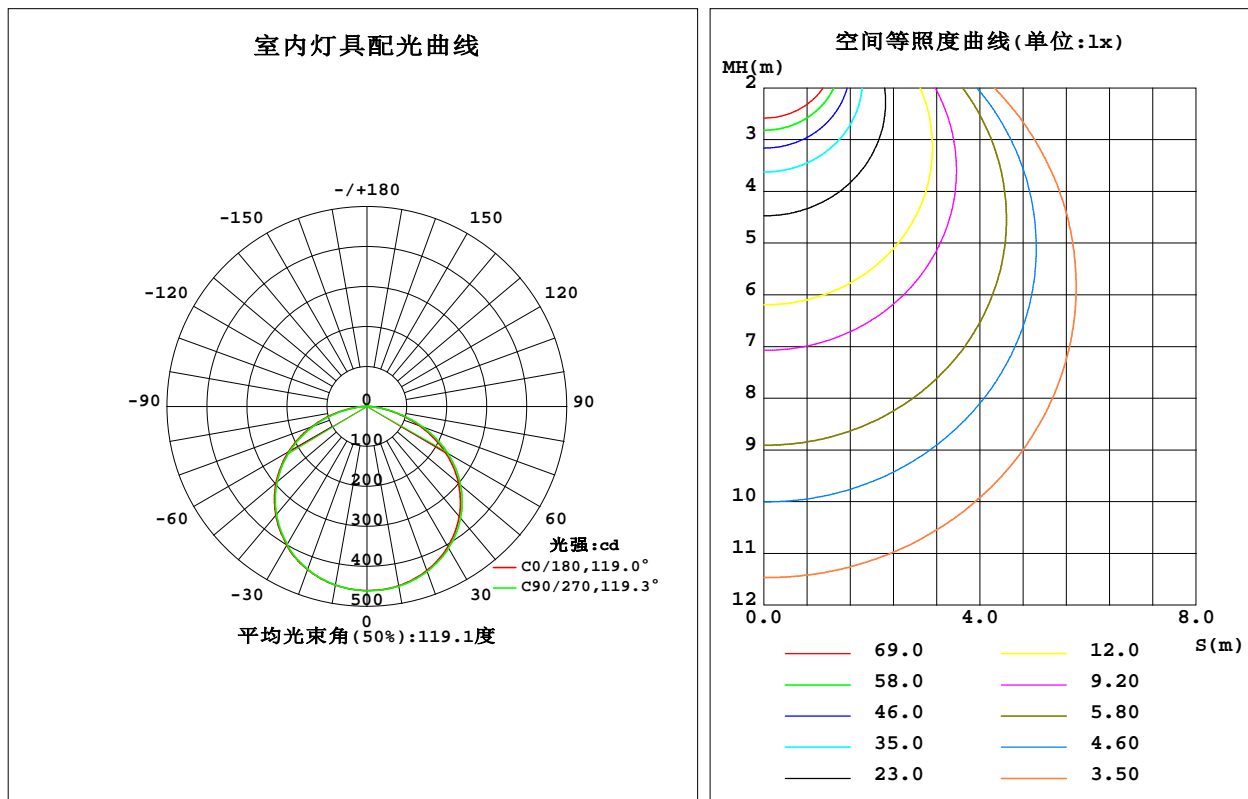


室内灯具光度数据

实测参数: U:24.00V I:0.3816A P:9.158W PF:1.000 Freq:0Hz 实检光通:1436.2lx1 lm		
灯具名称: D81282408NO	灯具类型:	灯具重量:
灯具规格: D81282408NO-8NWDA012WC0100	外型尺寸: 1000*8*1.6mm	测试编号:
制造厂商: COLORS	发光口面: 1000*8	遮光角:

光源数据		光度数据		光效: 156.83 lm/W	
型号	D81282408NO	峰值光强(cd)	461.3	S/MH(C0/180)	1.31
标称功率(W)	8.7	灯具效率(%)	100.0	S/MH(C90/270)	1.29
额定电源电压(V)	24	总光通量(lm)	1436.2	h UP,DN(C0-180)	0.9,49.7
额定光通量(lm)	1436.21	CIE分类	直接	h UP,DN(C180-360)	0.8,48.7
灯具内光源数(只)	1	上射光通比(%)	1.7	CIBSE SHR NOM	1.50
实测电源电压(V)	24	下射光通比(%)	98.3	CIBSE SHR MAX	1.50



C角度范围: 0度 - 360度
 C角度间隔: 45.0度
 测试速度: 快速
 环境温度: 25.3℃
 测试人员: JYH
 测试日期: 2020-12-03

Y角度范围: 0度 - 180度
 Y角度间隔: 1.0度
 测试系统: 远方(EVERFINE)GO-2000A_V1系统 V2.0.362
 环境湿度: 65.0%
 测试距离: 10.950米 [K=1.0000]
 备注:

灯具环带光通量

环带光通量:

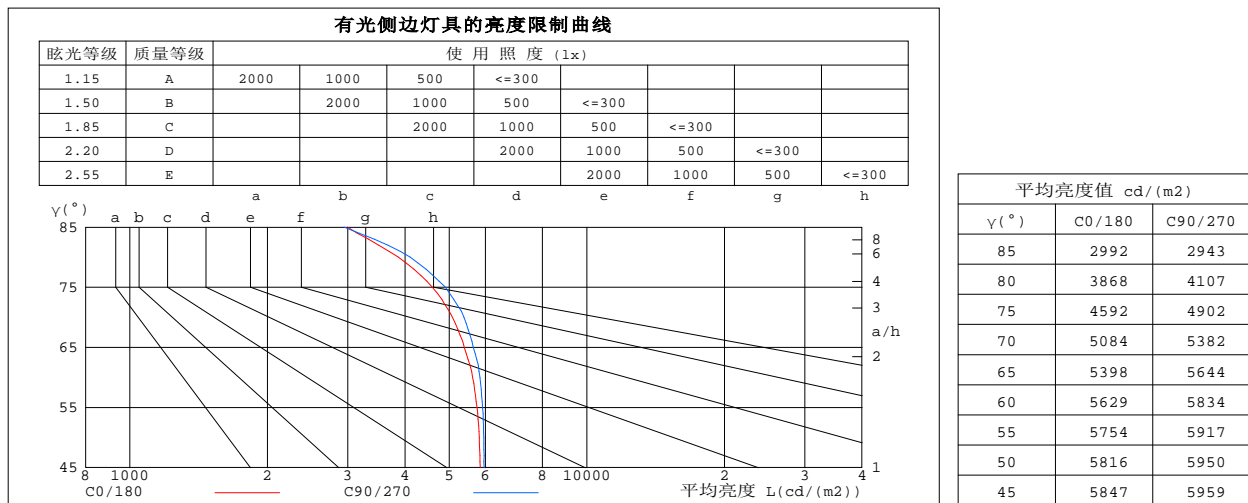
g	C0	C45	C90	C135	C180	C225	C270	C315	$\gamma(^{\circ})$	$\Phi_{\text{环}}$	$\Phi_{\text{总}}$	%lum,lamp
10	455.2	457.0	456.6	456.5	453.7	453.5	453.4	454.4	0~ 10	43.72	43.72	3.04,3.04
20	437.2	439.9	439.6	439.0	434.6	433.2	433.3	434.2	10~ 20	126.4	170.1	11.8,11.8
30	404.9	409.6	409.0	408.9	400.8	400.1	398.7	400.9	20~ 30	194.6	364.7	25.4,25.4
40	359.2	362.1	364.7	362.1	355.0	354.7	352.2	354.5	30~ 40	239.3	604.0	42.1,42.1
50	299.1	302.9	305.9	304.6	297.3	296.3	293.4	294.3	40~ 50	254.7	858.7	59.8,59.8
60	225.2	229.7	233.3	233.8	227.0	225.3	222.2	221.3	50~ 60	236.5	1095	76.3,76.3
70	139.1	144.4	147.3	151.3	146.3	142.9	140.3	136.3	60~ 70	184.0	1279	89.1,89.1
80	53.74	56.68	57.05	64.66	62.17	59.55	56.05	52.28	70~ 80	105.5	1385	96.4,96.4
90	4.246	4.589	2.562	5.440	5.679	4.842	1.180	2.803	80~ 90	27.64	1412	98.3,98.3
100	1.870	1.931	1.750	1.873	1.249	1.233	1.212	1.342	90~100	2.029	1414	98.5,98.5
110	2.905	2.821	2.514	2.736	2.621	2.357	2.512	2.348	100~110	2.161	1416	98.6,98.6
120	4.114	4.010	3.821	3.915	3.821	3.384	3.427	3.510	110~120	3.163	1420	98.8,98.8
130	5.130	4.944	4.702	4.776	4.870	4.275	4.101	4.268	120~130	3.775	1423	99.1,99.1
140	5.850	5.585	5.415	5.465	5.692	5.170	4.603	4.709	130~140	3.862	1427	99.4,99.4
150	6.311	5.925	5.837	6.120	6.173	5.991	5.266	4.923	140~150	3.492	1431	99.6,99.6
160	6.826	6.233	6.511	6.828	6.673	6.691	6.441	5.504	150~160	2.826	1434	99.8,99.8
170	7.141	7.021	7.467	7.435	6.705	7.313	7.449	6.845	160~170	1.926	1436	100,100
180	7.047	8.116	8.209	8.316	7.040	8.116	8.242	8.316	170~180	0.7065	1436	100,100
单位:°	光强:cd									单位:lm		

C角度范围: 0度 - 360度
 C角度间隔: 45.0度
 测试速度: 快速
 环境温度: 25.3℃
 测试人员: JYH
 测试日期: 2020-12-03

γ 角度范围: 0度 - 180度
 γ 角度间隔: 1.0度
 测试系统: 远方(EVERFINE)GO-2000A_V1系统 V2.0.362
 环境湿度: 65.0%
 测试距离: 10.950米 [K=1.0000]
 备注:

灯具亮度限制曲线

实测参数: U:24.00V I:0.3816A P:9.158W PF:1.000 Freq:0Hz 实检光通:1436.2lx1 lm		
灯具名称: D81282408NO	灯具类型:	灯具重量:
灯具规格: D81282408NO-8NWDA012WC0100	外型尺寸: 1000*8*1.6mm	测试编号:
制造厂商: COLORS	发光口面: 1000*8	遮光角:



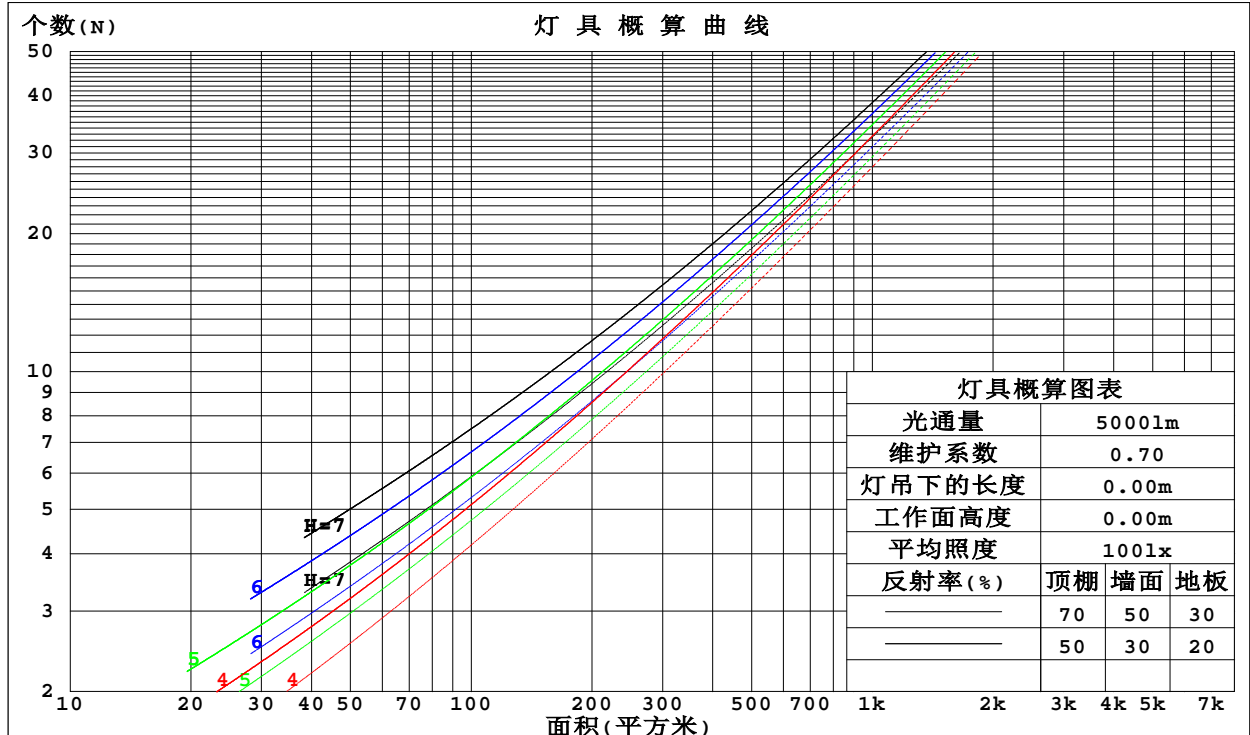
C角度范围: 0度 - 360度
 C角度间隔: 45.0度
 测试速度: 快速
 环境温度: 25.3℃
 测试人员: JYH
 测试日期: 2020-12-03

γ角度范围: 0度 - 180度
 γ角度间隔: 1.0度
 测试系统: 远方(EVERFINE)GO-2000A_V1系统 V2.0.362
 环境湿度: 65.0%
 测试距离: 10.950米 [K=1.0000]
 备注:

工作面利用系数和灯具概算曲线

实测参数: U:24.00V I:0.3816A P:9.158W PF:1.000 Freq:0Hz 实检光通:1436.21x1 lm		
灯具名称: D81282408NO	灯具类型:	灯具重量:
灯具规格: D81282408NO-8NWDA012WC0100	外型尺寸: 1000*8*1.6mm	测试编号:
制造厂商: COLORS	发光口面: 1000*8	遮光角:

顶棚	80%			70%			50%			30%			10%			0
墙面	50%	30%	10%	50%	30%	10%	50%	30%	10%	50%	30%	10%	50%	30%	10%	0
地板	20%			20%			20%			20%			20%			0
室空间比	工 作 面 利 用 系 数															
0.0	1.19	1.19	1.19	1.16	1.16	1.16	1.10	1.10	1.10	1.05	1.05	1.05	1.01	1.01	1.01	.98
1.0	1.03	.99	.95	1.01	.97	.93	.96	.93	.90	.92	.89	.87	.88	.86	.84	.82
2.0	.90	.83	.77	.88	.81	.76	.84	.78	.74	.80	.76	.72	.77	.73	.70	.68
3.0	.78	.70	.63	.77	.69	.63	.73	.67	.61	.70	.65	.60	.68	.63	.59	.57
4.0	.69	.60	.53	.68	.59	.53	.65	.58	.52	.62	.56	.51	.60	.55	.50	.48
5.0	.62	.52	.46	.60	.52	.45	.58	.51	.45	.56	.49	.44	.54	.48	.43	.41
6.0	.55	.46	.40	.54	.46	.39	.52	.45	.39	.50	.44	.38	.49	.43	.38	.36
7.0	.50	.41	.35	.49	.41	.35	.47	.40	.34	.46	.39	.34	.44	.38	.34	.32
8.0	.46	.37	.31	.45	.37	.31	.43	.36	.31	.42	.35	.30	.41	.35	.30	.28
9.0	.42	.33	.28	.41	.33	.28	.40	.33	.27	.39	.32	.27	.38	.31	.27	.25
10.0	.39	.31	.25	.38	.30	.25	.37	.30	.25	.36	.29	.25	.35	.29	.25	.23



C角度范围: 0度 - 360度
 C角度间隔: 45.0度
 测试速度: 快速
 环境温度: 25.3℃
 测试人员: JYH
 测试日期: 2020-12-03

γ角度范围: 0度 - 180度
 γ角度间隔: 1.0度
 测试系统: 远方(EVERFINE)GO-2000A_V1系统 V2.0.362
 环境湿度: 65.0%
 测试距离: 10.950米 [K=1.0000]
 备注:

墙面和天花板利用系数

实测参数: U:24.00V I:0.3816A P:9.158W PF:1.000 Freq:0Hz 实检光通:1436.21x1 lm		
灯具名称: D81282408NO	灯具类型:	灯具重量:
灯具规格: D81282408NO-8NWDA012WC0100	外型尺寸: 1000*8*1.6mm	测试编号:
制造厂商: COLORS	发光口面: 1000*8	遮光角:

顶棚	80%			70%			50%			30%			10%			0
墙面	50%	30%	10%	50%	30%	10%	50%	30%	10%	50%	30%	10%	50%	30%	10%	0
地板	20%			20%			20%			20%			20%			0
室空间比	墙 壁 面 利 用 系 数															
0.0																
1.0	.315	.179	.057	.307	.175	.056	.293	.168	.054	.280	.162	.052	.268	.155	.050	
2.0	.296	.162	.050	.290	.159	.049	.277	.154	.048	.265	.149	.047	.255	.144	.045	
3.0	.274	.146	.044	.268	.143	.043	.257	.139	.042	.246	.135	.041	.237	.131	.041	
4.0	.252	.131	.039	.247	.129	.038	.237	.126	.038	.228	.122	.037	.219	.119	.036	
5.0	.233	.119	.034	.228	.117	.034	.219	.114	.034	.211	.111	.033	.203	.109	.033	
6.0	.216	.108	.031	.212	.107	.031	.204	.104	.030	.196	.102	.030	.189	.100	.030	
7.0	.201	.099	.028	.197	.098	.028	.190	.096	.028	.183	.094	.027	.177	.092	.027	
8.0	.187	.092	.026	.184	.091	.026	.178	.089	.025	.171	.087	.025	.166	.085	.025	
9.0	.175	.085	.024	.172	.084	.024	.167	.082	.023	.161	.081	.023	.156	.079	.023	
10.0	.165	.079	.022	.162	.078	.022	.157	.077	.022	.152	.075	.021	.147	.074	.021	

顶棚	80%			70%			50%			30%			10%			0
墙面	50%	30%	10%	50%	30%	10%	50%	30%	10%	50%	30%	10%	50%	30%	10%	0
地板	20%			20%			20%			20%			20%			0
室空间比	天花板利用系数															
0.0	.203	.203	.203	.174	.174	.174	.119	.119	.119	.068	.068	.068	.022	.022	.022	
1.0	.193	.169	.147	.166	.145	.126	.113	.100	.087	.065	.058	.051	.021	.019	.016	
2.0	.186	.145	.110	.159	.125	.095	.109	.086	.067	.063	.050	.039	.020	.016	.013	
3.0	.178	.127	.087	.153	.110	.075	.105	.076	.053	.061	.045	.031	.019	.014	.010	
4.0	.171	.114	.071	.146	.099	.062	.101	.069	.043	.058	.040	.026	.019	.013	.008	
5.0	.163	.104	.060	.140	.090	.052	.097	.063	.037	.056	.037	.022	.018	.012	.007	
6.0	.156	.095	.052	.134	.083	.045	.093	.058	.032	.054	.034	.019	.017	.011	.006	
7.0	.149	.089	.046	.128	.077	.040	.089	.054	.028	.052	.032	.017	.017	.010	.006	
8.0	.143	.083	.042	.123	.072	.036	.085	.050	.026	.049	.030	.015	.016	.010	.005	
9.0	.137	.078	.038	.118	.068	.033	.082	.048	.024	.048	.028	.014	.015	.009	.005	
10.0	.131	.074	.035	.113	.064	.031	.078	.045	.022	.046	.027	.013	.015	.009	.004	

C角度范围: 0度 - 360度
 C角度间隔: 45.0度
 测试速度: 快速
 环境温度: 25.3℃
 测试人员: JYH
 测试日期: 2020-12-03

γ角度范围: 0度 - 180度
 γ角度间隔: 1.0度
 测试系统: 远方(EVERFINE)GO-2000A_V1系统 V2.0.362
 环境湿度: 65.0%
 测试距离: 10.950米 [K=1.0000]
 备注:

UGR(Unified Glare Rating)数据表

实测参数: U:24.00V I:0.3816A P:9.158W PF:1.000 Freq:0Hz 实检光通:1436.2lx1 lm										
灯具名称: D81282408NO					灯具类型:			灯具重量:		
灯具规格:D81282408NO-8NWDA012WC0100					外型尺寸: 1000*8*1.6mm			测试编号:		
制造厂商: COLORS					发光口面:1000*8			遮光角:		
反射比: 天花板	0.7	0.7	0.5	0.5	0.3	0.7	0.7	0.5	0.5	0.3
墙面	0.5	0.3	0.5	0.3	0.3	0.5	0.3	0.5	0.3	0.3
工作面	0.2	0.2	0.2	0.2	0.2	0.2	0.2	0.2	0.2	0.2
房间尺寸	交叉(Viewed crosswise)					向前(Viewed endwise)				
x = 2H y = 2H	17.7	19.3	18.0	19.5	19.7	17.9	19.4	18.2	19.6	19.9
3H	19.3	20.7	19.6	20.9	21.2	19.4	20.9	19.8	21.1	21.4
4H	19.8	21.2	20.2	21.5	21.7	20.1	21.4	20.4	21.7	22.0
6H	20.2	21.5	20.6	21.8	22.1	20.4	21.7	20.8	22.0	22.3
8H	20.3	21.5	20.7	21.8	22.2	20.5	21.8	20.9	22.1	22.4
12H	20.3	21.5	20.7	21.8	22.2	20.6	21.7	21.0	22.1	22.4
4H 2H	18.4	19.7	18.7	20.0	20.3	18.5	19.8	18.8	20.1	20.4
3H	20.1	21.3	20.5	21.6	21.9	20.2	21.4	20.6	21.7	22.1
4H	20.8	21.8	21.2	22.2	22.6	21.0	22.0	21.4	22.4	22.8
6H	21.3	22.2	21.7	22.6	23.0	21.5	22.4	21.9	22.8	23.2
8H	21.4	22.3	21.8	22.7	23.1	21.6	22.5	22.0	22.9	23.3
12H	21.5	22.3	21.9	22.7	23.1	21.7	22.5	22.1	22.9	23.3
8H 4H	21.0	21.9	21.5	22.3	22.7	21.2	22.1	21.6	22.5	22.9
6H	21.7	22.4	22.1	22.8	23.3	21.8	22.6	22.3	23.0	23.5
8H	21.9	22.5	22.4	23.0	23.5	22.1	22.7	22.5	23.2	23.6
12H	22.0	22.6	22.5	23.0	23.6	22.2	22.7	22.7	23.2	23.7
12H 4H	21.0	21.9	21.5	22.3	22.7	21.2	22.0	21.7	22.4	22.9
6H	21.7	22.4	22.2	22.8	23.3	21.9	22.5	22.4	23.0	23.5
8H	21.9	22.5	22.4	23.0	23.5	22.1	22.7	22.6	23.2	23.7
不同间隔布灯时,观察者位置引起的UGR变化:										
S = 1.0H	+ 0.1 / - 0.2					+ 0.1 / - 0.2				
1.5H	+ 0.2 / - 0.3					+ 0.2 / - 0.3				
2.0H	+ 0.2 / - 0.4					+ 0.2 / - 0.3				

依据CIE Pub.117计算, 1436lm光源光通要进行修正($81\log(F/F_0) = 1.3$).

C角度范围: 0度 - 360度
 C角度间隔: 45.0度
 测试速度: 快速
 环境温度: 25.3℃
 测试人员: JYH
 测试日期: 2020-12-03

Y角度范围: 0度 - 180度
 Y角度间隔: 1.0度
 测试系统: 远方(EVERFINE)GO-2000A_V1系统 V2.0.362
 环境湿度: 65.0%
 测试距离: 10.950米 [K=1.0000]
 备注:

UF利用系数表

实测参数: U:24.00V I:0.3816A P:9.158W PF:1.000 Freq:0Hz 实检光通:1436.2lx1 lm		
灯具名称: D81282408NO	灯具类型:	灯具重量:
灯具规格:D81282408NO-8NWDA012WC0100	外型尺寸: 1000*8*1.6mm	测试编号:
制造厂商: COLORS	发光口面:1000*8	遮光角:

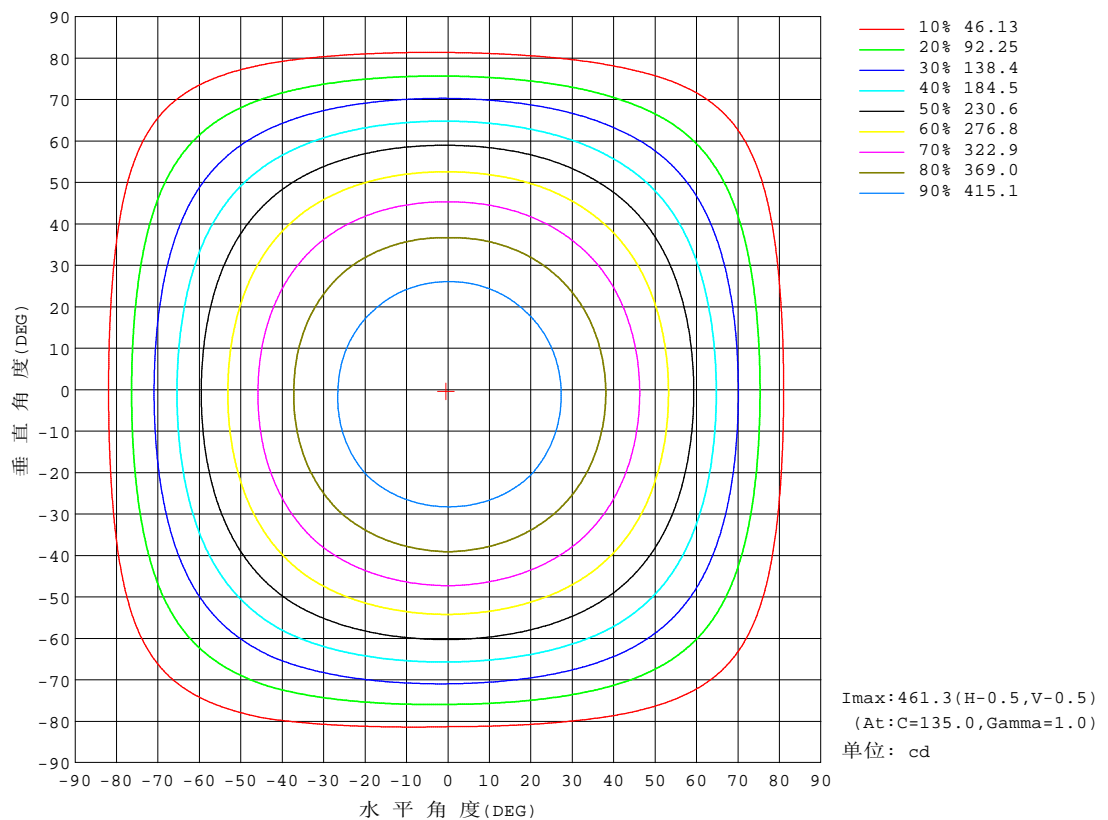
反 射 比 / REFLECTANCE										
天花板	0.8	0.8	0.8	0.7	0.7	0.7	0.5	0.5	0.5	0
墙壁	0.7	0.5	0.3	0.7	0.5	0.3	0.7	0.5	0.3	0
工作面	0.2	0.2	0.2	0.2	0.2	0.2	0.2	0.2	0.2	0
室形指数	利用系数 UTILIZATION FACTORS(%) $k(RI) \times RCR = 5$									
$k = 0.60$	56	44	37	55	44	37	54	43	37	30
0.80	66	54	47	65	54	46	63	53	46	39
1.00	75	63	56	73	62	55	71	64	55	47
1.25	82	71	64	80	70	63	77	69	62	55
1.50	87	77	69	85	76	69	82	74	68	60
2.00	94	85	78	92	84	78	88	81	76	68
2.50	98	90	84	96	88	83	92	85	81	72
3.00	101	94	89	99	93	87	95	89	85	76
4.00	105	100	95	103	98	93	98	94	90	81
5.00	108	103	99	105	101	97	101	97	94	84
ROOM INDEX	UF(总)									UF(直接)
依据标准文件 DIN EN 13032-2 2004			悬挂灯				安装距高比 SHRNOM = 1.25			

C角度范围: 0度 - 360度
 C角度间隔: 45.0度
 测试速度: 快速
 环境温度: 25.3℃
 测试人员: JYH
 测试日期: 2020-12-03

γ角度范围: 0度 - 180度
 γ角度间隔: 1.0度
 测试系统: 远方(EVERFINE)GO-2000A_V1系统 V2.0.362
 环境湿度: 65.0%
 测试距离: 10.950米 [K=1.0000]
 备注:

灯 具 等 光 强 曲 线

实测参数: U:24.00V I:0.3816A P:9.158W PF:1.000 Freq:0Hz 实检光通:1436.21x1 lm		
灯具名称: D81282408NO	灯具类型:	灯具重量:
灯具规格: D81282408NO-8NWDA012WC0100	外型尺寸: 1000*8*1.6mm	测试编号:
制造厂商: COLORS	发光口面: 1000*8	遮光角:



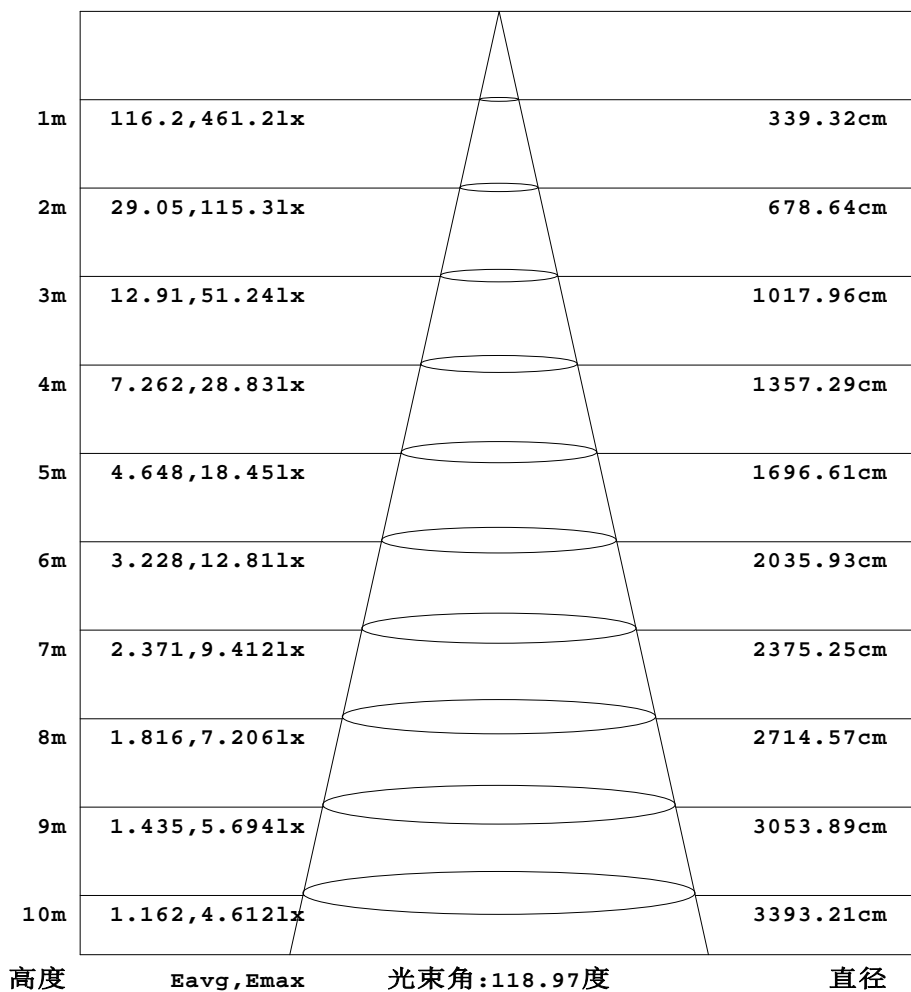
c角度范围: 0度 - 360度
c角度间隔: 45.0度
测试速度: 快速
环境温度: 25.3℃
测试人员: JYH
测试日期: 2020-12-03

γ角度范围: 0度 - 180度
γ角度间隔: 1.0度
测试系统: 远方(EVERFINE)GO-2000A_V1系统 V2.0.362
环境湿度: 65.0%
测试距离: 10.950米 [K=1.0000]
备注:

灯具有效平均照度图

实测参数: U:24.00V I:0.3816A P:9.158W PF:1.000 Freq:0Hz 实检光通:1436.21x1 lm		
灯具名称: D81282408NO	灯具类型:	灯具重量:
灯具规格: D81282408NO-8NWDA012WC0100	外型尺寸: 1000*8*1.6mm	测试编号:
制造厂商: COLORS	发光口面: 1000*8	遮光角:

光通输出: 1095 lm



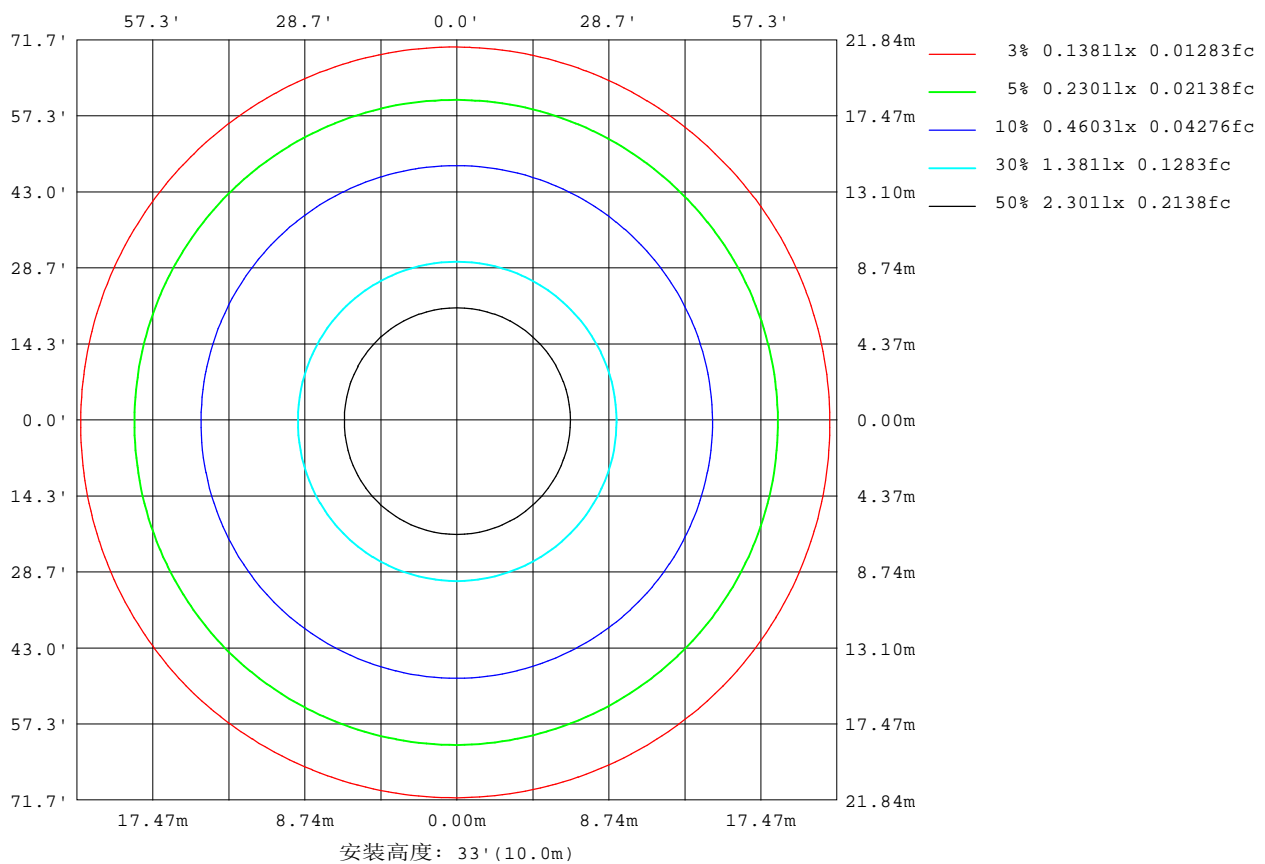
注: 曲线为灯具在不同投射距离下的照射区域及区域内平均照度。

C角度范围: 0度 - 360度
 C角度间隔: 45.0度
 测试速度: 快速
 环境温度: 25.3℃
 测试人员: JYH
 测试日期: 2020-12-03

Y角度范围: 0度 - 180度
 Y角度间隔: 1.0度
 测试系统: 远方(EVERFINE)GO-2000A_V1系统 V2.0.362
 环境湿度: 65.0%
 测试距离: 10.950米 [K=1.0000]
 备注:

平面等照度曲线

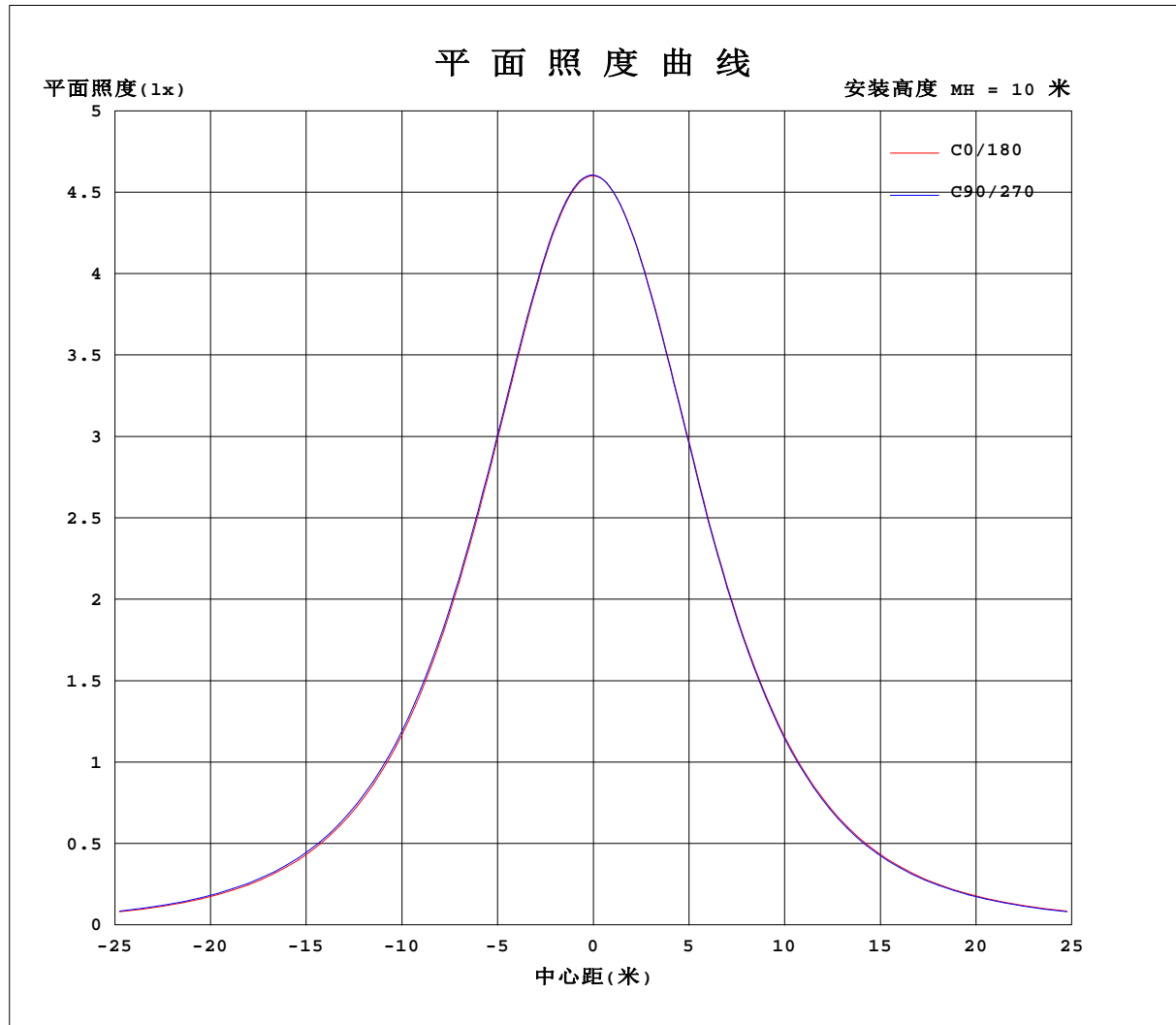
实测参数: U:24.00V I:0.3816A P:9.158W PF:1.000 Freq:0Hz 实检光通:1436.21x1 lm		
灯具名称: D81282408NO	灯具类型:	灯具重量:
灯具规格: D81282408NO-8NWDA012WC0100	外型尺寸: 1000*8*1.6mm	测试编号:
制造厂商: COLORS	发光口面: 1000*8	遮光角:



C角度范围: 0度 - 360度
 C角度间隔: 45.0度
 测试速度: 快速
 环境温度: 25.3℃
 测试人员: JYH
 测试日期: 2020-12-03

Y角度范围: 0度 - 180度
 Y角度间隔: 1.0度
 测试系统: 远方(EVERFINE)GO-2000A_V1系统 V2.0.362
 环境湿度: 65.0%
 测试距离: 10.950米 [K=1.0000]
 备注:

平面照度曲线



C角度范围: 0度 - 360度
 C角度间隔: 45.0度
 测试速度: 快速
 环境温度: 25.3℃
 测试人员: JYH
 测试日期: 2020-12-03

Y角度范围: 0度 - 180度
 Y角度间隔: 1.0度
 测试系统: 远方(EVERFINE)GO-2000A_V1系统 V2.0.362
 环境湿度: 65.0%
 测试距离: 10.950米 [K=1.0000]
 备注:

光 强 分 布 数 据 表 格

实测参数: U:24.00V I:0.3816A P:9.158W PF:1.000 Freq:0Hz 实检光通:1436.21x1 lm		
灯具名称: D81282408NO	灯具类型:	灯具重量:
灯具规格: D81282408NO-8NWDA012WC0100	外型尺寸: 1000*8*1.6mm	测试编号:
制造厂商: COLORS	发光口面: 1000*8	遮光角:

表--1

单位: cd

C (DEG) g (DEG)	0	45	90	135	180	225	270	315										
0	460	461	461	461	460	461	461	461										
5	459	461	460	460	458	459	459	459										
10	455	457	457	456	454	454	453	454										
15	448	450	450	449	446	445	445	446										
20	437	440	440	439	435	433	433	434										
25	423	426	426	425	420	418	419	419										
30	405	410	409	409	401	400	399	401										
35	384	386	388	386	379	379	377	379										
40	359	362	365	362	355	355	352	355										
45	331	334	337	335	328	327	324	326										
50	299	303	306	305	297	296	293	294										
55	264	268	272	271	264	262	259	259										
60	225	230	233	234	227	225	222	221										
65	183	188	191	194	188	184	182	179										
70	139	144	147	151	146	143	140	136										
75	95.1	99.6	101	107	104	100	97.5	93.0										
80	53.7	56.7	57.1	64.7	62.2	59.5	56.1	52.3										
85	20.9	22.0	20.5	28.1	25.3	24.3	21.3	19.3										
90	4.25	4.59	2.56	5.44	5.68	4.84	1.18	2.80										
95	1.89	2.01	1.84	2.45	1.39	1.07	0.66	1.06										
100	1.87	1.93	1.75	1.87	1.25	1.23	1.21	1.34										
105	2.31	2.27	1.91	2.20	1.94	1.80	1.93	1.90										
110	2.91	2.82	2.51	2.74	2.62	2.36	2.51	2.35										
115	3.52	3.44	3.18	3.35	3.23	2.87	3.02	2.98										
120	4.11	4.01	3.82	3.91	3.82	3.38	3.43	3.51										
125	4.69	4.51	4.29	4.38	4.36	3.84	3.78	3.93										
130	5.13	4.94	4.70	4.78	4.87	4.27	4.10	4.27										
135	5.54	5.31	5.13	5.14	5.30	4.73	4.38	4.56										
140	5.85	5.58	5.41	5.46	5.69	5.17	4.60	4.71										
145	6.09	5.78	5.64	5.78	5.98	5.58	4.84	4.80										
150	6.31	5.92	5.84	6.12	6.17	5.99	5.27	4.92										
155	6.59	6.07	6.09	6.49	6.45	6.37	5.81	5.13										
160	6.83	6.23	6.51	6.83	6.67	6.69	6.44	5.50										
165	7.12	6.51	7.05	7.11	6.87	6.93	6.98	6.14										
170	7.14	7.02	7.47	7.43	6.71	7.31	7.45	6.84										
175	6.91	7.62	7.90	7.86	6.60	7.66	7.90	7.64										
180	7.05	8.12	8.21	8.32	7.04	8.12	8.24	8.32										

C角度范围: 0度 - 360度

C角度间隔: 45.0度

测试速度: 快速

环境温度: 25.3℃

测试人员: JYH

测试日期: 2020-12-03

γ角度范围: 0度 - 180度

γ角度间隔: 1.0度

测试系统: 远方(EVERFINE)GO-2000A_V1系统 V2.0.362

环境湿度: 65.0%

测试距离: 10.950米 [K=1.0000]

备注: